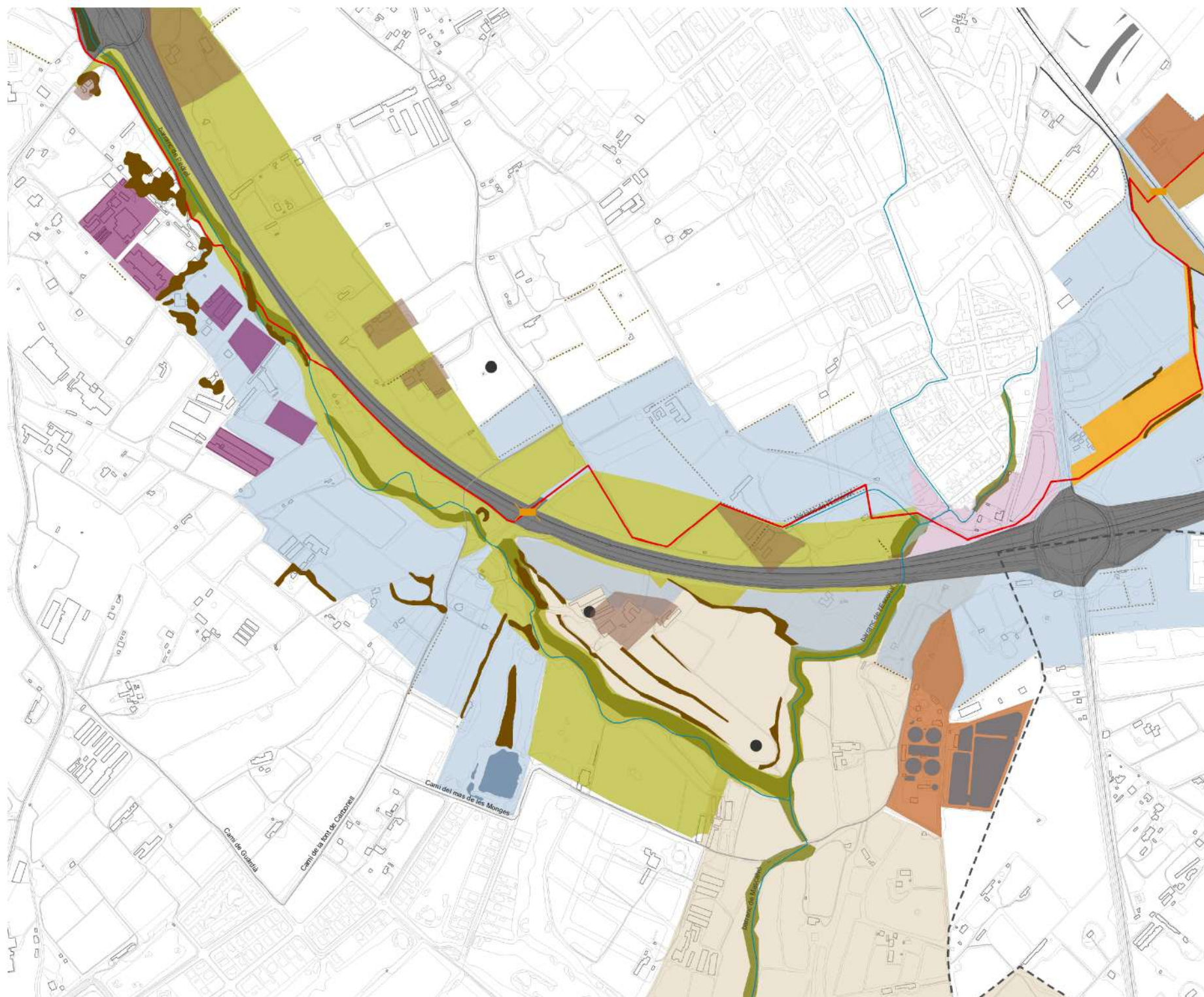




ESTRUCTURA PAISATGÍSTICA EXISTENT

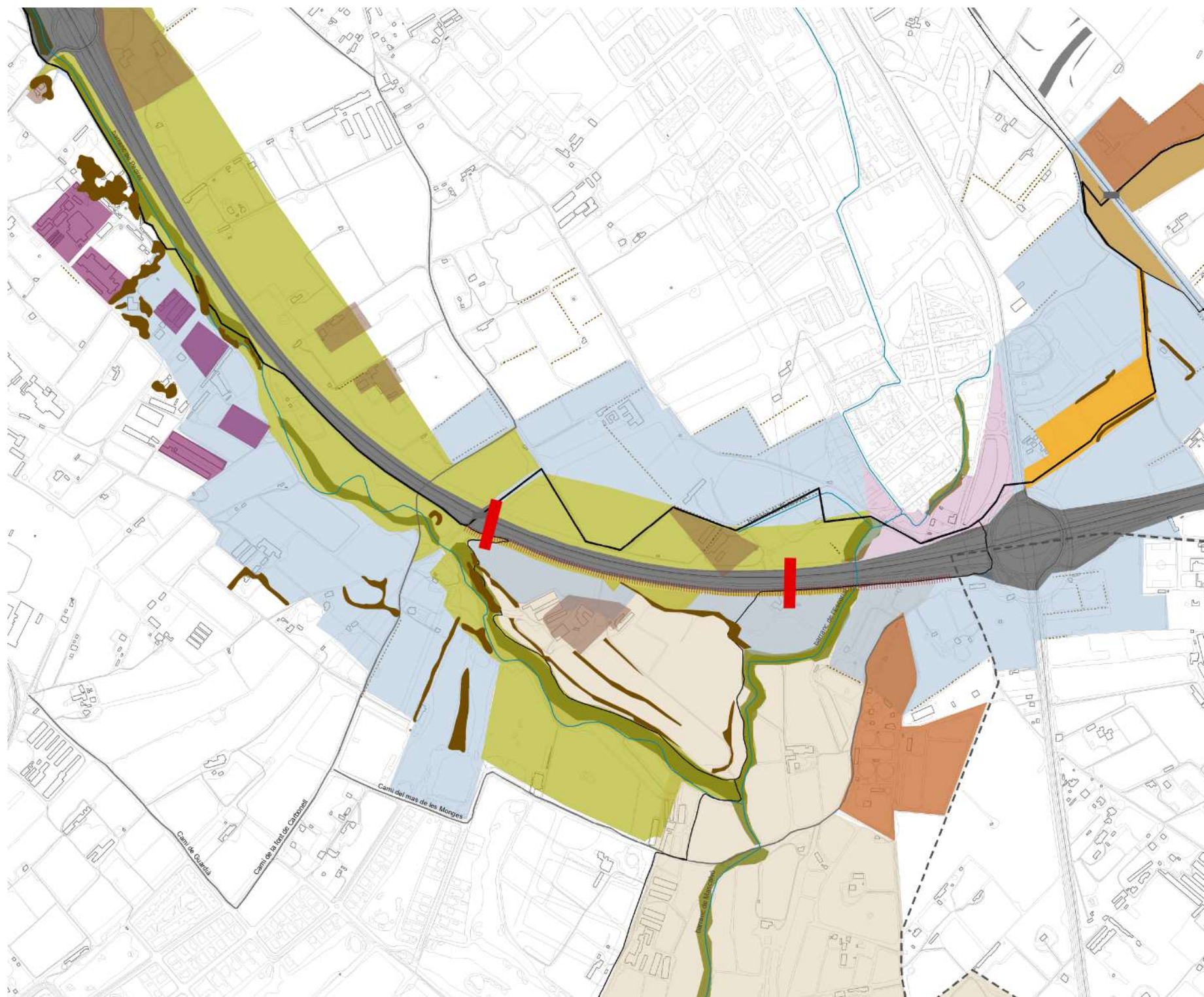
- Valors**
- Paisatge cultural**
- Patró agrícola
- Elements patrimonials**
- Edificis i immobles amb valor patrimonial
 - Mas Carreres
 - Jaciment arqueològic
- Paisatge de l'aigua**
- Pou
 - Mina
 - Bassa d'aigua
 - Zona potencialment inundable
 - Barranc del Pedret, barranc de l'Escorial
- Paisatge de la vegetació**
- Filera arbrada
 - Vegetació lineal
 - Vegetació de ribera
 - Àmbit i element vegetal existent catalogat
- Itineraris paisatgístics**
- Itineraris paisatgístics seleccionats
- Oportunitats**
- Elements configuradors de la percepció del paisatge**
- Indústria
 - Visual cap a la zona agrícola
- Paisatge en transformació**
- Camps abandonats
 - Paisatge ordinari
 - Àmbit depuradora
 - Zones nous
- Paisatge de les infraestructures**
- Primer pla visual T-11
 - Àmbit infraestructures



- ELEMENTS CONSTITUENTS DE LA V VERDA**
- ESTRUCTURA PRINCIPAL DE LA V VERDA**
- Espais protegits**
- Àrees d'Espacial Protecció
- Elements patrimonials**
- Edificis i immobles amb valor patrimonial
 - Mas Carreres
 - Jaciment arqueològic
- Elements naturals**
- Barranc del Pedret, barranc de l'Escorial
 - Vegetació de ribera
 - Àmbit i element vegetal existent catalogat
- Espais de connexió**
- Paisatge ordinari
 - Camp abandonat
 - Camp agrícola
- Connexió i accessibilitat**
- Recorregut principal V verda
 - Itinerari paisatgístic proposat
 - Itineraris paisatgístics seleccionats
 - Pas sobre infraestructura
 - Pas sota infraestructura
- ENTORNS IMMEDIATS DE LA V VERDA**
- Elements**
- Filera arbrada
 - Vegetació lineal
 - Indústria
- Àmbits d'oportunitat i millora**
- Àmbit infraestructures
 - Àmbit depuradora
 - Primer pla de l'àmbit visual des de la V Verda cap a la zona agrícola



- V VERDA**
- Estructura principal I (espais protegits)
 - Estructura principal II (espais afegits per CRPPb)
 - Estructura secundària
- Recorregut principal V Verda**
- Camí existent
 - Camí nou
- Itinerari paisatgístic**
- Itinerari paisatgístic proposat
 - Itinerari paisatgístic seleccionats
- Passos**
- Pas existent
 - Pas proposat
- Sòl urbanitzable**
- Sòl urbanitzable



ACTUACIONS

ESTRUCTURA PRINCIPAL DE LA V VERDA

- Espais protegits**
- Evidenciar l'estructura agrícola dels masos
 - Proposar als propietaris dels masos protegits que formin part de la V, l'organització de visites relacionades amb l'activitat agrícola
 - Recuperació del mas Carreres com a centre d'interpretació del territori
 - Revelar el punt de confluència dels barrancs (barranc del Pedret i de l'Escorial)
 - Dissenyar la transició entre el paisatge dels barrancs i els parcs previstos
 - Proposta d'un itinerari pedagògic que segueixi els barrancs del Pedret i de l'Escorial i relacionat amb el recorregut principal de la V
 - Adequació de la secció de la carretera paral·lela a la T-11
 - Carretera paral·lela a la T-11

ENTORNS IMMEDIATS DE LA V VERDA

- Elements**
- Subratllar la seqüència perceptiva des de la carretera T-11, utilitzant els elements de vegetació lineal que caracteritzen el paisatge
- Àmbits d'oportunitat i millora**
- Millora de l'impacte visual de les indústries existents
 - Aprofitar els espais intersticials i els camps abandonats del voltant de la infraestructura T-11 per a la recollida de l'aigua d'escorrentia i la creació d'un tractament amb llacunatge relacionat amb la depuradora
 - Integració de l'ampliació de la depuradora en el paisatge al voltant

VISUALITZACIÓ DEL PAISATGE IDENTITARI DE REFERÈNCIA



Vista 1. Barranc del Pedret



Vista 2. Barranc del Pedret



Vista 3. Barranc del Pedret



Vista 4. Barranc del Pedret



Vista 5. Límit entre el cultiu de la vinya i el barranc del Pedret. També es veu l'encreuament del barranc del Pedret i de l'Escorial al fons.



Vista 6. Vegetació de ribera del barranc de l'Escorial.

PRECONITZACIONS PER UNES ACTUACIONS EN EL PAISATGE



Marge de la carretera paral·lela a la T-11
Nous recorreguts paisatgístics



Vista 7. Carretera paral·lela a la T-11
Visuals de les muntanyes al fons i les fileres arbòries del primer pla visual estructurants de la percepció del paisatge.

Control de l'erosió existent en els marges dels barrancs



desembre 2008